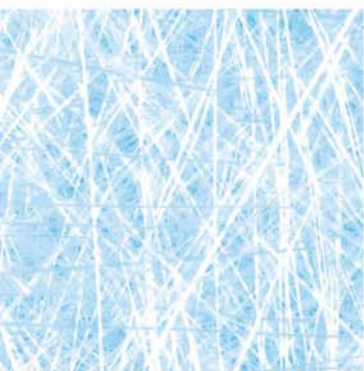
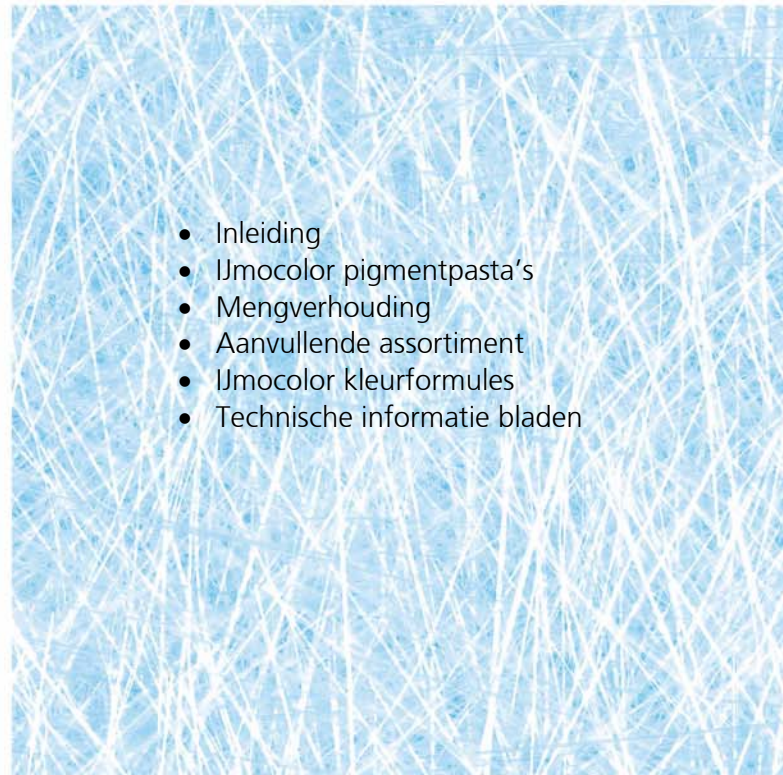


IJMOCOLOR

Kleur naar wens



INLEIDING

De IJssel Coatings B.V. is een Nederlandse fabrikant van coatings en aanverwante materialen en is met name gespecialiseerd in twee componenten materialen op basis van epoxy, polyurethaan en polyesterharsen. De onderneming vindt haar oorsprong in 1930 en vanaf 2009 worden de producten ontwikkeld, geproduceerd en gedistribueerd vanuit een moderne productie faciliteit te Moordrecht.

Producten van De IJssel Coatings bieden kleur en bescherming in een groot aantal toepassingen en markten. Het producten assortiment van De IJssel Coatings vindt een toepassing in onderstaande marktsegmenten:

- Watersport Producten voor nieuwbouw, reparatie en onderhoud van pleziervaartuigen.
- Composieten Producten voor de vezelversterkte kunststof industrie.
- Pigmentpasta Diverse soorten pigmentpasta's voor het kleuren van polymeren op basis van polyester, epoxy, polyurethaan of polyaspartics.
- Industrie Diverse producten en halffabrikaten voor de kunststof industrie.

IJMOCOLOR PIGMENTPASTA'S

IJmocolor pigmentpasta's van De IJssel Coatings zijn samengesteld uit hoogwaardige lichtechte pigmenten en zijn leverbaar in verschillende kwaliteiten:

- **IJMOCOLOR EP**
Op basis van een reactieve, niet-kristalliserende bisfenol A/F epoxy hars, vrij van oplosmiddelen. IJmocolor EP is geschikt voor het inkleuren van oplosmiddel vrije én oplosmiddel houdende epoxy materialen zoals harsen, mortels, gietvloeren en siergrind vloeren. De IJmocolor EP pigmentpasta's zijn verkrijgbaar in 14 standaard kleuren (zie hiervoor tabel 1) en 8 aanvullende kleuren (zie hiervoor tabel 2).
- **IJMOCOLOR CO**
Op basis van ricinusolie, vrij van oplosmiddelen. IJmocolor CO is geschikt voor het inkleuren van oplosmiddel vrije polyurethaan harsen, mortels, gietvloeren en siergrind vloeren op basis van polyurethaan. De IJmocolor CO pigmentpasta's zijn verkrijgbaar in 12 standaard kleuren (zie hiervoor tabel 1).
- **IJMOCOLOR CO PLUS**
Op basis van ricinusolie en geselecteerde dispergeermiddelen, vrij van oplosmiddelen. IJmocolor CO plus heeft een uitstekende compatibiliteit en voorkomt hierdoor kleurvariaties door opdrijven. IJmocolor CO plus is geschikt voor het inkleuren van oplosmiddel vrije polyurethaan harsen, mortels, gietvloeren en siergrind vloeren op basis van polyurethaan. De IJmocolor CO plus pigmentpasta's zijn verkrijgbaar in 13 standaard kleuren (zie hiervoor tabel 1).
- **IJMOCOLOR RE**
Op basis van asparaginezure ester. IJmocolor RE is geschikt voor het inkleuren van oplosmiddel vrije en oplosmiddel houdende producten op basis van polyurea of polyaspartics. De IJmocolor RE pigmentpasta's zijn verkrijgbaar in 12 standaardkleuren (zie hiervoor tabel 1).

Als hulpmiddel bij het samenstellen van kleuren met behulp van de IJmocolor pigmentpasta's hebben wij een kleurenwaaier samengesteld met 800 verschillende kleuren. Door de 12 standaard kleuren (zie tabel 1) onderling te mengen, kunnen deze 800 kleuren worden geproduceerd. Al deze kleuren zijn met behulp van een kleurencomputer samengesteld. Hierdoor hebben wij een optimum bereikt in kleur nauwkeurigheid, kleur reproduceerbaarheid, duurzaamheid en materiaalkosten. Op dezelfde manier is ook de samenstelling van 185 RAL kleuren bepaald. In de "IJmocolor Kleurformule's" zijn enkele voorbeelden gegeven van deze recepten.

Elke kleurformule geeft:

- de naam en het kleurnummer;
- de kleurencollectie;
- de datum van het recept;
- de samenstelling van de kleur in gewichtspercentage;
- een mededeling over de nauwkeurigheid van de kleur (indien van toepassing);
- de uithardingsfactor en het equivalent gewicht (E.E.W.) (uitsluitend bij epoxy).

Tabel 1, standaard kleuren:

Code	Omschrijving	CI nummer	CI naam	E.E.W. ¹	A.E.W. ²	leverbaar als
100	IJmocolour 100 wit	77891	White 6	358	560	EP, CO, COplus, RE
110	IJmocolour 110 groen	74260	Green 7	358		EP
113	IJmocolour 113 heldergeel ³	771740	Yellow 184	358	560	EP, COplus, RE
116	IJmocolour 116 geel	11783	Yellow 120	358	560	EP, CO, COplus, RE
120	IJmocolour 120 heliogroen ³	74260	Green 7		420	CO, COplus, RE
123	IJmocolour 123 middengeel	771740	Yellow 184	358	560	EP, COplus, RE
124	IJmocolour 124 oranje	12760	Orange 64	225		EP, COplus
127	IJmocolour 127 geel	77788	Yellow 53	358	560	EP, CO
133	IJmocolour 133 oxydgeel	77496	Yellow 119	280	560	EP, CO, COplus, RE
140	IJmocolour 140 oxydrood	77491	Red 101	358	560	EP, CO, COplus, RE
145	IJmocolour 145 rood	56110	Red 254	358	560	EP, CO, COplus, RE
150	IJmocolour 150 blauw ³	74160	Blue 15.2		420	CO, COplus, RE
155	IJmocolour 155 blauw	74160	Blue 15.2	358	420	EP
191	IJmocolour 191 zwart	77266	Black 7	358	560	EP, CO, COplus, RE
192	IJmocolour 192 paars	73900	Violet 19	196	420	EP, CO, COplus, RE
196	IJmocolour 196 violet	51345	Violet 37	358	560	EP, CO, COplus, RE
198	IJmocolour 198 oxydgroen	77288	Green 17	358	560	EP, CO, COplus, RE

¹ E.E.W. = Epoxy equivalent gewicht, uitsluitend van toepassing bij IJmocolour EP
² A.E.W. = Amine equivalent gewicht, uitsluitend van toepassing bij IJmocolour RE
³ Kleur niet leverbaar als IJmocolour EP

De standaard kleuren kunnen onderling in elke verhouding worden gemengd tot elke willekeurige kleur. De aanvullende kleuren zijn reeds door ons samengesteld tot enkele populaire eindkleuren, zie onderstaande tabel.

Tabel 2, aanvullende kleuren:

code	Omschrijving	E.E.W. ¹
EP111	IJmocolour EP111 lichtgrijs	397
EP121	IJmocolour EP121 midden grijs	358
EP151	IJmocolour EP151 lichtblauw	358
RAL1015	IJmocolour EP RAL1015 licht ivoor	358
RAL6011	IJmocolour EP RAL6011 reseda groen	358
RAL7001	IJmocolour EP RAL7001 zilver grijs	358
RAL7032	IJmocolour EP RAL7032 kiezel grijs	358
RAL9002	IJmocolour EP RAL9002 grijswit	358

¹ E.E.W. = Epoxy Equivalent Gewicht, uitsluitend van toepassing bij IJmocolour EP.

Een uitgebreide eindcontrole in combinatie met een beheersing van het productie proces en een zorgvuldige ingangscntrole van grondstoffen stelt ons in staat om IJmocolor pigmentpasta's van constante kwaliteit te leveren.

Voor alle IJmocolor Kleurformule's heeft een kleurencomputer de nauwkeurigheid van de kleur berekend. Deze nauwkeurigheid geeft het verschil tussen de kleuren waaier en de werkelijke kleur, gemaakt volgens de IJmocolor Kleurformule's. Wanneer dit kleurverschil boven een bepaalde waarde ligt, kan dit verschil met het oog waarneembaar zijn. In dergelijke gevallen wordt bij het recept als waarschuwing "kleurafwijkingen voorbehouden" afgedrukt.

Wanneer een geformuleerde kleurmassa in een laag percentage aan een mengsel wordt toegevoegd, kan de kleur door invloed van bijvoorbeeld vulstoffen in het mengsel veranderen. Deze kleurafwijkingen zijn soms te corrigeren door een hoger percentage kleurmassa toe te voegen. Wij bevelen daarom aan om het resultaat te controleren aan de hand van een kleur proefje van een paar honderd gram. Wij kunnen voor u tevens recepten ontwikkelen in uw basis materiaal. Hiermee kan de kleur worden gecorrigeerd voor de invloed van vulstoffen en kunnen eventuele kleur afwijkingen t.o.v. onze waaier of uw eigen kleuren assortiment worden vermeden.

MENGEN MET VERHARDERS

Epoxy, polyurethaan, polyurea en polyaspartic harsen verharden door een chemische reactie met de verharder component. Om er voor te zorgen dat deze reactie volledig is, moet men de hars met de juiste hoeveelheid verharder component mengen. Voegen we te veel of te weinig verharder component toe, dan krijgt het eindproduct andere chemische of mechanische eigenschappen wat kan leiden tot problemen.

IJmocolor EP

Als we met behulp van IJmocolor EP pasta's een kleurmassa samenstellen en deze aan een epoxy hars toevoegen, dan moeten we ook meer verharder toevoegen. Immers, de IJmocolor EP pasta's bevatten een reactieve epoxy hars. Deze extra hoeveelheid verharder kunnen we met behulp van het epoxy equivalent gewicht (E.E.W.) berekenen. Hiervoor gebruiken we de volgende formule:

$$HH_{\text{harder}} = \frac{HH_{\text{kleurformule}} \times HEQ_{\text{harder}}}{EEW_{\text{kleurformule}}}$$

In de formule is:

- HH_{harder} de benodigde hoeveelheid verharder;
- HH_{kleurformule} de hoeveelheid kleurmassa;
- HEQ_{harder} het equivalent gewicht van de verharder; deze waarde is te vinden in het technisch informatie blad van de leverancier van de verharder;
- EEW_{kleurformule} het equivalent gewicht van de epoxy kleurmassa; deze waarde is vermeld in de IJmocolor EP Kleurformule.

Bijvoorbeeld:

2 kilogram IJmocolor EP kleur mengsysteem RAL1000 moet worden uitgehard met een verharder. Volgens het technisch informatie blad van de leverancier bedraagt het HEQ 120. De EEW van de kleur RAL1000 is volgens het recept 358. De hoeveelheid verharder die extra moet worden toegevoegd om de kleurmassa uit te harden wordt dan:

$$2 \times 120 : 358 = 0,67 \text{ kilogram verharder.}$$

Het kan zijn dat het equivalent gewicht (H.E.Q.) van de epoxy verharder onbekend is. In deze gevallen is het mogelijk om de juiste hoeveelheid verharder te bepalen met behulp van de uithardingsfactor. De uithardingsfactor is voor elke IJmocolor EP Kleurformule berekend. De benodigde hoeveelheid verharder kan worden berekend met de formule:

$$HH_{\text{harder}} = \frac{D_{\text{harder}} \times HH_{\text{kleurformule}} \times UF}{D_{\text{epoxy}} \times 2}$$

In de formule is:

HH_{harder}	de benodigde hoeveelheid verharder;
$HH_{\text{kleurformule}}$	de hoeveelheid kleurmassa;
D_{harder}	aantal delen verharder in het mengsel waaraan de kleurmassa wordt toegevoegd;
D_{epoxy}	aantal delen epoxy in het mengsel waaraan de kleurmassa wordt toegevoegd
UF	de uithardingsfactor; deze waarde is vermeld in de IJmocolor EP Kleurformule.

Bijvoorbeeld:

2 kilogram IJmocolor EP RAL5010 moet worden uitgehard met een verharder. De HEQ van deze verharder is niet bekend, maar de mengverhouding van de gietvloer waaraan de kleur wordt toegevoegd is 3 gewichtsdelen epoxy om 1 deel gewichtsdeel verharder. De uithardingsfactor van de kleur RAL5010 is volgens het de IJmocolor Kleurformule 1,43. De hoeveelheid verharder die extra moet worden toegevoegd om de kleurmassa uit te harden wordt dan:

$$1 \times 2 \times 1,43 : (3 \times 2) = 0,48 \text{ kilogram}$$

Bovenstaande berekening geldt voor een epoxy systeem.

IJmocolor CO/IJmocolor CO plus

Bij het op kleur brengen van polyurethanen met IJmocolor CO pasta moet rekening worden gehouden dat door een hogere concentratie aan IJmocolor CO de laag zachter kan worden en een extra hoeveelheid verharder moet worden toegevoegd. Ricinusolie bevat weinig reactieve groepen en daardoor is deze extra hoeveelheid verharder moeilijk te berekenen. Wij adviseren door middel van een test de uitharding van de massa te controleren. Zo kan er voor gekozen worden de samenstelling van het basismateriaal aan te passen door de hoeveelheid ricinus olie in de basis te verlagen. Zie hiervoor tevens de aanvullende informatie in het technisch informatie blad van IJmocolor CO.

IJmocolor RE

Bij het op kleur brengen van een polyaspartic product kan het toevoegen van IJmocolor RE de reactiviteit van het systeem beïnvloeden. Ook hier adviseren wij door middel van een test de uitharding te controleren. De samenstelling van het basismateriaal kan men aanpassen door de verhouding tussen snelle en langzame polymeren te wijzigen.

Voor polyaspartic systemen geldt eenzelfde berekening als voor epoxy systemen. Als we met behulp van IJmocolor RE pasta's een kleurmassa samenstellen en deze aan een basis toevoegen, dan moeten we ook meer verharder toevoegen. Immers, de IJmocolor RE pasta's bevatten een reactieve hars. Deze extra hoeveelheid verharder kunnen we met behulp van het amine equivalent gewicht (A.E.W.) berekenen. Hiervoor gebruiken we de volgende formule:

$$HH_{\text{harder}} = \frac{HH_{\text{kleurformule}} \times NCO_{\text{harder}}}{AEW_{\text{kleurformule}}}$$

In de formule is:

HH_{harder}	de benodigde hoeveelheid verharder;
$HH_{\text{kleurformule}}$	de hoeveelheid kleurmassa;
NCO_{harder}	het NCO equivalent gewicht van de verharder; deze waarde is te vinden in het technisch informatie blad van de leverancier van de verharder;
$AEW_{\text{kleurformule}}$	het amine equivalent gewicht van de kleurmassa; deze waarde is vermeld in de IJmocolor RE Kleurformule.

Voor meer informatie kunt u het datasheet van IJmocolor RE raadplegen.

AANVULLEND ASSORTIMENT

Naast de verschillende pigmentpasta's produceert De IJssel Coatings ook voor andere marktsegmenten een uitgebreid assortiment. Speciaal voor de scheepsbouw, de polyester verwerkende industrie, de carrosserie bouw en utiliteitsbouw hebben we in de loop van de jaren een uitgebreid assortiment aan specialiteiten ontwikkeld. Een greep uit het assortiment:

Double Coat/Double Coat Dubbel UV/Double Coat Karaat/Tweecolux:

- Twee componenten hoogglanzende polyester/isocyaanaat aflakken met uitstekende vloeï;

Variopox Injectiehars/Variopox Impregneerhars/Variopox Rolcoating:

- Twee componenten oplosmiddel vrije epoxy systemen voor hout, staal, beton en polyester;

IJmopox ZF primer/IJmopox HB coating:

- Twee componenten oplosmiddel arme epoxy primer en coating voor staal, beton en polyester;

Poltix Super Plamuur/Poltix Vezelplamuur/IJmofix/Variopox Plamuren:

- Plamuren op basis van polyesterhars of epoxy hars;

Balsaplast/IJmobond/IJmoplast/Variobond:

- Lijmpasta's op basis van onverzadigde polyesterhars of oplosmiddel vrije epoxy harsen;

datum: januari '20

OMSCHRIJVING

IJmocolor EP is samengesteld uit hoogwaardige pigmenten en reactieve epoxy harsen zonder oplosmiddelen.

VOORNAAMSTE KENMERKEN EN GEBRUIKSDOEL

- Geschikt voor het inkleuren van oplosmiddel vrije en oplosmiddelhoudende epoxy harsen;
- Geschikt voor het inkleuren van harsen, mortels, gietvloeren en siergrind vloeren op basis van epoxy;
- Hoge concentratie aan pigmenten waardoor minimale doseringen kunnen volstaan;
- Uitsluitend op basis van kleurechte pigmenten;
- Alle 14 basis kleuren IJmocolor EP zijn onderling in elke gewenste verhouding te mengen;
- Met de 14 basis kleuren IJmocolor EP kunnen o.a. alle RAL- en NCS kleuren worden samengesteld;
- Het gebruik van IJmocolor EP garandeert een grote kleur nauwkeurigheid en kleur reproduceerbaarheid;
- Vrijwel onbeperkt houdbaar.

KLEUREN

15 basis kleuren, speciale kleuren op bestelling

BASISGEGEVENS (BIJ 20 °C EN 50% R.V.)

Dichtheid	:	circa 1,8 g/cm ³ (wit EP100), afhankelijk van kleur
Vaste stof gehalte	:	circa 100 % (volume)
Pigment gehalte	:	circa 50% (wit EP100), afhankelijk van kleur
Epoxy equivalent gewicht (E.E.W.)	:	circa 358 (wit EP100)
Houdbaarheid	:	niet gemengd, in originele verpakking op een koele en vorstvrije plaats tenminste 24 maanden
Vlampunt (DIN53213)	:	> 100 °C

INSTRUCTIES VOOR GEBRUIK

Voor het gebruik intensief mengen.

Mengverhouding	:	
Gietvloeren	:	gebruik 3 tot 5 % (gewicht) IJmocolor EP. De hoeveelheid is afhankelijk van kleur en toepassing.
Rolvloeren	:	gebruik 5 tot 10 % (gewicht) IJmocolor EP. De hoeveelheid is afhankelijk van kleur en toepassing.
Massieve stukken	:	gebruik 1 tot 5 % (gewicht) IJmocolor EP. De hoeveelheid is afhankelijk van kleur en toepassing.

AANVULLENDE INFORMATIE

- Toevoegen IJmocolor EP
Voeg onder voortdurend mengen IJmocolor EP aan het te kleuren materiaal toe. Meng tot homogeen, voorkom een plaatselijke concentratie aan pigmenten. Bij het op kleur brengen van epoxy materialen moet rekening gehouden worden dat bij hogere concentraties een extra hoeveelheid verharder moet worden toegevoegd.
- Berekenen hoeveelheid verharder
Epoxy harsen verharden door een chemische reactie met de harder component. Om er voor te zorgen dat deze reactie volledig is, moet aan een epoxy hars de juiste hoeveelheid harder component toegevoegd worden. Een onvolledige reactie tussen epoxy en harder kan leiden tot verscheidene problemen. De hoeveelheid harder die nodig is om een mengsel IJmocolor EP te verharden kan berekend worden met het epoxy equivalent gewicht (E.E.W.) en het harder equivalent gewicht (H.E.Q.).
De verhouding tussen beide componenten is juist als het aantal equivalenten epoxy hars gelijk is

aan het aantal equivalenten harder.

De hoeveelheid harder die nodig is voor een bepaalde hoeveelheid IJmocolour EP kan met de volgende formule worden berekend:

$$HH_{\text{harder}} = \frac{HH_{\text{IJmocolour EP}} \times HEQ_{\text{verharder}}}{EEW_{\text{IJmocolour EP}}}$$

Hierin is:

- HH_{harder} de benodigde hoeveelheid harder in gewicht;
- HH_{IJmocolour EP} de hoeveelheid IJmocolour EP in gewicht;
- HEQ_{verharder} het equivalent gewicht van de verharder; te vinden in het technisch informatieblad van de verharder;
- EEW_{IJmocolour EP} het equivalent gewicht van IJmocolour EP, te vinden in onderstaande tabel.

Voorbeeld:

200 gram IJmocolour EP100 wit moet worden uitgehard met een verharder. Volgens het technisch informatie blad van de leverancier van de verharder bedraagt het HEQ 120. Het EEW van kleur EP100 is volgens de tabel 358. De hoeveelheid verharder die moet worden toegevoegd is dan:

$$200 \times 120 / 358 = 67 \text{ gram verharder}$$

Wordt 200 gram IJmocolour EP100 wit aan een bepaalde hoeveelheid epoxy materiaal toegevoegd die met dezelfde verharder wordt uitgehard, dan moet dus 67 gram extra verharder worden toegevoegd.

- Assortiment

De 14 basis kleuren van IJmocolour EP zijn:

Code	Omschrijving	E.E.W.
EP100	IJmocolour EP100 wit	358
EP110	IJmocolour EP110 heliogroen	308
EP113	IJmocolour EP113 geel	358
EP116	IJmocolour EP116 geel	224
EP123	IJmocolour EP123 middengeel	358
EP124	IJmocolour EP124 oranje	224
EP127	IJmocolour EP127 lichtgeel	358
EP133	IJmocolour EP133 oxydgeel	280
EP140	IJmocolour EP140 oxydrood	358
EP145	IJmocolour EP145 rood	358
EP155	IJmocolour EP155 blauw	218
EP191	IJmocolour EP191 zwart	358
EP192	IJmocolour EP192 paars	196
EP196	IJmocolour EP196 violet	338
EP198	IJmocolour EP198 oxydgroen	358

VEILIGHEIDSINFORMATIE

Voor uitgebreide gegevens wordt verwezen naar het product veiligheid informatie blad.

datum: januari '20
301-99999

Disclaimer

De gegevens in dit blad berusten op jarenlange productontwikkeling en ervaringen uit de praktijk en zijn correct op de dag van uitgifte. Desondanks kan De IJssel Coatings BV geen enkele aansprakelijkheid aanvaarden voor het volgens deze gegevens vervaardigde werk, daar het uiteindelijke resultaat mede wordt bepaald door factoren welke buiten onze verantwoording en invloed vallen. De IJssel Coatings BV behoudt zich het recht voor zonder kennisgeving wijzigingen aan te brengen in dit blad. Dit productblad vervangt alle voorgaande uitgaven.

OMSCHRIJVING

IJmocolor COplus is een kleurpasta samengesteld uit een combinatie van hoogwaardige pigmenten, oppervlakte actieve stoffen en ricinusolie. IJmocolor COplus is vrij van oplosmiddelen.

VOORNAAMSTE KENMERKEN EN GEBRUIKSDOEL

- Geschikt voor het inkleuren van aromatische en alifatische oplosmiddel vrije polyurethaan systemen;
- Geschikt voor het inkleuren van harsen, mortels, en gietvloeren op basis van polyurethaan;
- Hoge concentratie aan pigmenten waardoor efficiënt in gebruik;
- Bevat oppervlakte actieve stoffen en daardoor compatibel met vrijwel de meeste basis materialen;
- Uitsluitend op basis van kleurechte pigmenten;
- Alle 14 basis kleuren IJmocolor COplus zijn onderling in elke gewenste verhouding te mengen;
- Met de 14 basis kleuren IJmocolor COplus kunnen o.a. alle RAL- en NCS kleuren worden samengesteld;
- Het gebruik van IJmocolor COplus garandeert een grote kleur nauwkeurigheid en kleur reproduceerbaarheid zonder oppervlakte defecten zoals kleuropdrijven;
- IJmocolor COplus is laag visceus en daardoor geschikt voor doseersystemen;
- Vrijwel onbeperkt houdbaar.

KLEUREN

14 basis kleuren, speciale kleuren op bestelling

BASISGEGEVENS (BIJ 20 ° C EN 50% R.V.)

Dichtheid	:	circa 1,6 g/cm ³ (wit CO100), afhankelijk van kleur
Vaste stof gehalte	:	circa 100 % (volume)
Pigment gehalte	:	circa 50% (wit CO100), afhankelijk van kleur
Houdbaarheid	:	niet gemengd, in originele verpakking op een koele en vorstvrije plaats tenminste 12 maanden
Vlampunt (DIN53213)	:	> 65 °C

INSTRUCTIES VOOR GEBRUIK

Voor het gebruik intensief mengen.

Mengverhouding	:	
Coatings	:	gebruik 10 tot 15 % (gewicht) IJmocolor COplus. De hoeveelheid is afhankelijk van kleur en toepassing.
Rolvloeren	:	gebruik 5 tot 10 % (gewicht) IJmocolor COplus. De hoeveelheid is afhankelijk van kleur en toepassing.
Gietvloeren	:	gebruik 3 tot 5 % (gewicht) IJmocolor COplus. De hoeveelheid is afhankelijk van kleur en toepassing.
Massieve stukken	:	gebruik 1 tot 5 % (gewicht) IJmocolor COplus. De hoeveelheid is afhankelijk van kleur en toepassing.

AANVULLENDE INFORMATIE

- Toevoegen IJmocolor COplus
Voeg onder voortdurend mengen IJmocolor COplus aan het te kleuren materiaal toe. Meng tot homogeen, voorkom een plaatselijke concentratie aan pigmenten. Bij het op kleur brengen van deze materialen moet rekening gehouden worden dat bij hogere concentraties een extra hoeveelheid verharder moet worden toegevoegd.
- Combinaties met basisharsen en isocyanaten
 - Controleer en verifieer in alle gevallen eerst de eigenschappen van de combinatie basishars, isocynaat en IJmocolor COplus ten aanzien van compatibiliteit, verwerking, verwerkingstijd en stabiliteit. Maak hiervoor in eerste instantie altijd een proefmonster.

- Wanneer men aromatische isocyanaten toepast als verharder component, dan zal bij blootstelling aan UV straling een sterke verkleuring kunnen optreden. Deze verkleuring is inherent aan het gekozen verharder systeem.
- Assortiment

De 14 basis kleuren van IJmocolor COplus zijn:

Code	Omschrijving
CO100	IJmocolor COplus 100 wit
CO113	IJmocolor COplus 113 heldergeel
CO116	IJmocolor COplus 116 geel
CO120	IJmocolor COplus 120 heliogroen
CO123	IJmocolor COplus 123 midgeel
CO124	IJmocolor COplus 124 oranje
CO133	IJmocolor COplus 133 oxydgeel
CO140	IJmocolor COplus 140 oxydrood
CO145	IJmocolor COplus 145 rood
CO150	IJmocolor COplus 150 blauw
CO191	IJmocolor COplus 191 zwart
CO192	IJmocolor COplus 192 paars
CO196	IJmocolor COplus 196 violet
CO198	IJmocolor COplus 198 oxydgroen

Met bovenstaande basis kleuren zijn alle RAL- NCS- of IJmocolor kleuren samen te stellen.

VEILIGHEIDSINFORMATIE

Voor uitgebreide gegevens wordt verwezen naar het product veiligheid informatie blad.

datum: juli '18
702-99999

Disclaimer

De gegevens in dit blad berusten op jarenlange productontwikkeling en ervaringen uit de praktijk en zijn correct op de dag van uitgifte. Desondanks kan De IJssel Coatings BV geen enkele aansprakelijkheid aanvaarden voor het volgens deze gegevens vervaardigde werk, daar het uiteindelijke resultaat mede wordt bepaald door factoren welke buiten onze verantwoording en invloed vallen. De IJssel Coatings BV behoudt zich het recht voor zonder kennisgeving wijzigingen aan te brengen in dit blad. Dit productblad vervangt alle voorgaande uitgaven.

OMSCHRIJVING

IJmocolor RE is samengesteld uit hoogwaardige pigmenten en een asparaginezuurester. IJmocolor RE is vrij van oplosmiddelen.

VOORNAAMSTE KENMERKEN EN GEBRUIKSDOEL

- Geschikt voor het inkleuren van oplosmiddel vrije en oplosmiddelhoudende alifatische polyaspartics systemen;
- Geschikt voor het inkleuren van oplosmiddel vrije aromatische polyurea systemen;
- Hoge concentratie aan pigmenten waardoor efficiënt in gebruik;
- Uitsluitend op basis van kleurechte pigmenten;
- Alle 13 basis kleuren IJmocolor RE zijn onderling in elke gewenste verhouding te mengen;
- Met de 13 basis kleuren IJmocolor RE kunnen o.a. alle RAL- en NCS kleuren worden samengesteld;
- Het gebruik van IJmocolor RE garandeert een grote kleur nauwkeurigheid en kleur reproduceerbaarheid;
- Vrijwel onbeperkt houdbaar.

KLEUREN

13 basis kleuren, speciale kleuren op bestelling

BASISGEGEVENEN (BIJ 20 °C EN 50% R.V.)

Dichtheid	:	circa 1,8 g/cm ³ (wit RE100), afhankelijk van kleur
Vaste stof gehalte	:	circa 100 % (volume)
Pigment gehalte	:	circa 50% (wit RE100), afhankelijk van kleur
Amine equivalent gewicht (A.E.W.)	:	circa 560 (wit RE100)
Houdbaarheid	:	niet gemengd, in originele verpakking op een koele en vorstvrije plaats tenminste 12 maanden
Vlampunt (DIN53213)	:	145 °C

INSTRUCTIES VOOR GEBRUIK

Voor het gebruik intensief mengen.

Mengverhouding	:	
Coatings	:	gebruik 10 tot 15 % (gewicht) IJmocolor RE. De hoeveelheid is afhankelijk van kleur en toepassing.
Rolvloeren	:	gebruik 5 tot 10 % (gewicht) IJmocolor RE. De hoeveelheid is afhankelijk van kleur en toepassing.
Massieve stukken	:	gebruik 1 tot 5 % (gewicht) IJmocolor RE. De hoeveelheid is afhankelijk van kleur en toepassing.

AANVULLENDE INFORMATIE

- Toevoegen IJmocolor RE
Voeg onder voortdurend mengen IJmocolor RE aan het te kleuren materiaal toe. Meng tot homogeen, voorkom een plaatselijke concentratie aan pigmenten. Bij het op kleur brengen van deze materialen moet rekening gehouden worden dat bij hogere concentraties een extra hoeveelheid verharder moet worden toegevoegd.
- Combinaties met basisharsen en isocyanaten
 - Controleer en verifieer in alle gevallen eerst de eigenschappen van de combinatie basishars, isocynaat en IJmocolor RE ten aanzien van compatibiliteit, verwerking, verwerkingstijd en stabiliteit. Maak hiervoor in eerste instantie altijd een proefmonster.
 - Wanneer men aromatische isocyanaten toepast als verharder component, dan zal bij blootstelling aan UV straling een sterke verkleuring kunnen optreden. Deze verkleuring is inherent aan het gekozen verharder systeem.

- Assortiment

De 13 basis kleuren van IJmocolor RE zijn:

Code	Omschrijving	CI nummer	CI naam	A.E.W.	% pigment
RE100	IJmocolor RE100 wit	77891	White 6	560	± 50
RE113	IJmocolor RE113 heldergeel	771740	Yellow 184	560	± 30
RE116	IJmocolor RE116 geel	11783	Yellow 120	560	± 20
RE120	IJmocolor RE120 heliogroen	74260	Green 7	420	± 10
RE123	IJmocolor RE123 midgeel	771740	Yellow 184	420	± 40
RE133	IJmocolor RE133 oxydgeel	77496	Yellow 119	560	± 16
RE140	IJmocolor RE140 oxydrood	77491	Red 101	560	± 50
RE145	IJmocolor RE145 rood	56110	Red 254	560	± 20
RE150	IJmocolor RE150 blauw	74160	Blue 15.2	420	± 10
RE191	IJmocolor RE191 zwart	77266	Black 7	560	± 7
RE192	IJmocolor RE192 paars	73900	Violet 19	420	± 7
RE196	IJmocolor RE196 violet	51345	Violet 37	560	± 5
RE198	IJmocolor RE198 oxydgroen	77288	Green 17	560	± 50

Met bovenstaande basis kleuren zijn alle RAL- NCS- of IJmocolor kleuren samen te stellen.

VEILIGHEIDSINFORMATIE

Voor uitgebreide gegevens wordt verwezen naar het product veiligheid informatie blad.

datum: maart '19
501-99999

Disclaimer

De gegevens in dit blad berusten op jarenlange productontwikkeling en ervaringen uit de praktijk en zijn correct op de dag van uitgifte. Desondanks kan De IJssel Coatings BV geen enkele aansprakelijkheid aanvaarden voor het volgens deze gegevens vervaardigde werk, daar het uiteindelijke resultaat mede wordt bepaald door factoren welke buiten onze verantwoording en invloed vallen. De IJssel Coatings BV behoudt zich het recht voor zonder kennisgeving wijzigingen aan te brengen in dit blad. Dit productblad vervangt alle voorgaande uitgaven.